



INSPEKCJA WETERYNARYJNA

POWIATOWY LEKARZ WETERYNARII

W SKIERNIEWICACH

Piotr Cymerski

Skierniewice, dnia 10 października 2020r.

Nasz znak: PIWetz.OZZ.5101.2.1.2020(64)

**Panowie Wójtowie Gmin
Bolimów, Głuchów, Godzianów,
Kowiesy, Lipce Reymontowskie,
Maków, Nowy Kawęczyn,
Skierniewice, Słupia**

Powiatowy Lekarz Weterynarii w Skierniewicach zwraca się z uprzejmą prośbą o przekazanie w sposób zwyczajowo przyjęty wśród hodowców trzody chlewnej oraz osób zainteresowanych niniejszego pisma, przedstawiającego aktualną sytuację epizootyczną dotyczącą występowania afrykańskiego pomoru świń w stadach świń oraz u dzików na terenie kraju.

I. STADA TRZODY CHLEWNEJ

Na dzień **19 października** 2020r. na terytorium Rzeczypospolitej Polskiej potwierdzono **STO ognisk** Afrykańskiego Pomoru Świń w gospodarstwach utrzymujących trzodę chlewną.

Poniżej informacja o **kolejnych ogniskach**:

- **91 ognisko ASF w 2020 r.** stwierdzono na podstawie wyników badań laboratoryjnych z dnia 20 września br. w gospodarstwie, w którym utrzymywano **360 świń**, położonym w miejscowości Łazowa, gmina Lubycza Królewska, **powiat tomaszowski, województwo lubelskie**, tj. na obszarze wymienionym w części III załącznika do decyzji wykonawczej Komisji nr 2014/709 w sprawie środków kontroli w zakresie zdrowia zwierząt w odniesieniu do afrykańskiego pomoru świń w niektórych państwach członkowskich i uchylającej decyzję wykonawczą 2014/178/UE.
- **92 ognisko ASF w 2020 r.** stwierdzono na podstawie wyników badań laboratoryjnych z dnia 20 września br. w gospodarstwie, w którym utrzymywano **6 świń**, położonym w miejscowości Cetula, gmina Wiązownica, **powiat jarosławski, województwo podkarpackie**, tj. na obszarze wymienionym w części III załącznika do decyzji wykonawczej Komisji nr 2014/709 w sprawie środków kontroli w zakresie zdrowia zwierząt w odniesieniu do afrykańskiego pomoru świń w niektórych państwach członkowskich i uchylającej decyzję wykonawczą 2014/178/UE.
- **93 ognisko ASF w 2020 r.** stwierdzono na podstawie wyników badań laboratoryjnych z dnia 21 września br. w gospodarstwie, w którym utrzymywano **26 świń**, położonym w miejscowości Jeziorzany, gmina Jeziorzany, **powiat lubartowski, województwo lubelskie**, tj. na obszarze wymienionym w części III załącznika do decyzji wykonawczej Komisji nr 2014/709 w sprawie środków kontroli w zakresie zdrowia zwierząt w odniesieniu do afrykańskiego pomoru świń w niektórych państwach członkowskich i uchylającej decyzję wykonawczą 2014/178/UE.



Powiatowy Inspektorat Weterynarii w Skierniewicach
ul. Miedniewicka 25,96-100 Skierniewice

tel.: (46) 833 32 68, fax: (46) 832 26 25, e-mail: skierniewice.miw@wetgiw.gov.pl

- **94 ognisko ASF w 2020 r.** zostało stwierdzone w gospodarstwie, w którym utrzymywano **846 świń**, położonym w miejscowości Pawliczka, gmina Rzecznów, **powiat lipski, województwo mazowieckie**, tj. na obszarze wymienionym w załączniku do decyzji wykonawczej Komisji nr 2014/709 w sprawie środków kontroli w zakresie zdrowia zwierząt w odniesieniu do afrykańskiego pomoru świń w niektórych państwach członkowskich i uchylającej decyzję wykonawczą 2014/178/UE. Jednocześnie, gospodarstwo znajduje się w obszarze zapowietrzonym ustanowionym w związku z ogniskiem ASF nr 2020/90 uprzednio stwierdzonym w powiecie lipskim.
- **95 ognisko ASF w 2020 r.** wyznaczono na podstawie wyników badań laboratoryjnych z 26 września 2020 r. w gospodarstwie, w którym utrzymywano **2 świnie**, położonym w miejscowości Anielówka, gmina Michów, powiat lubartowski, województwo lubelskie. Gospodarstwo znajduje się na obszarze zagrożonym, stosownie do rozporządzenia Wojewody Lubelskiego wydanego w związku z poprzednimi ogniskami ASF stwierdzonymi w powiecie lubartowskim. Próbkę do badań laboratoryjnych, w których uzyskano dodatnie wyniki badań, zostały pobrane 24.09.2020. w związku z padnięciem 1 lochy. Uprzednio, próbki do badań laboratoryjnych były pobierane w tym gospodarstwie 14.09.2020. w związku z planowanym uchYLENIEM ww. rozporządzenia Wojewody i uzyskano wówczas ujemne wyniki badań.
- **96 ognisko ASF w 2020 r.** wyznaczono na podstawie wyników badań laboratoryjnych z 26 września 2020 r. w gospodarstwie, w którym utrzymywano **29 świń**, położonym w miejscowości Jeziorzany, gmina Jeziorzany, powiat lubartowski, województwo lubelskie. Próbkę do badań laboratoryjnych została pobrana w związku z działaniami w zakresie wybijania świń w gospodarstwach kontaktowych wdrożonymi niezwłocznie po wyznaczeniu ogniska nr 93.
- **97 ognisko ASF w 2020 r.** wyznaczono na podstawie wyników badań laboratoryjnych z 27 września 2020 r. w gospodarstwie, w którym utrzymywano **74 świnie**, położonym w miejscowości Janków Pierwszy, gmina Blizanów, powiat kaliski, województwo wielkopolskie. Jest to gospodarstwo kontaktowe do ogniska nr 2020/88, stwierdzonego w powiecie kaliskim w tej samej gminie. Wzmocnionym nadzorem zostały objęte wszystkie gospodarstwa uznane za kontaktowe i dotychczas dodatnie wyniki badań laboratoryjnych uzyskano tylko w tym jednym gospodarstwie.
- **98 ognisko ASF w 2020 r.** zostało stwierdzone w gospodarstwie, w którym utrzymywano **27 świń**, położonym w miejscowości Wola Buchowska, gmina Jarosław, **powiat jarosławski, województwo podkarpackie**, tj. na obszarze wymienionym w części III załącznika do decyzji wykonawczej Komisji nr 2014/709 w sprawie środków kontroli w zakresie zdrowia zwierząt w odniesieniu do afrykańskiego pomoru świń w niektórych państwach członkowskich i uchylającej decyzję wykonawczą 2014/178/UE.
- **99 ognisko ASF w 2020 r.** zostało stwierdzone w gospodarstwie, w którym utrzymywano **5 świń**, położonym w miejscowości Czerwona, gmina Ciepiałów, **powiat lipski, województwo mazowieckie**, tj. na obszarze wymienionym w części III załącznika do decyzji wykonawczej Komisji nr 2014/709 w sprawie środków kontroli w zakresie zdrowia zwierząt w odniesieniu do afrykańskiego pomoru świń w niektórych państwach członkowskich i uchylającej decyzję wykonawczą 2014/178/UE.
- **100 ognisko ASF w 2020 r.** zostało stwierdzone w gospodarstwie, w którym utrzymywano **1 świnie**, położonym w miejscowości Wola Buchowska, gmina Jarosław, **powiat jarosławski, województwo podkarpackie**, tj. na obszarze wymienionym w części III załącznika do decyzji wykonawczej Komisji nr 2014/709 w sprawie środków kontroli w zakresie zdrowia zwierząt w odniesieniu do afrykańskiego pomoru świń w niektórych państwach członkowskich i uchylającej decyzję wykonawczą 2014/178/UE. Jest to ognisko kontaktowe do stwierdzonego wcześniej w tej samej miejscowości ogniska nr 98 w 2020 r.



Powiatowy Inspektorat Weterynarii w Skierniewicach
ul. Miedniewicka 25,96-100 Skierniewice

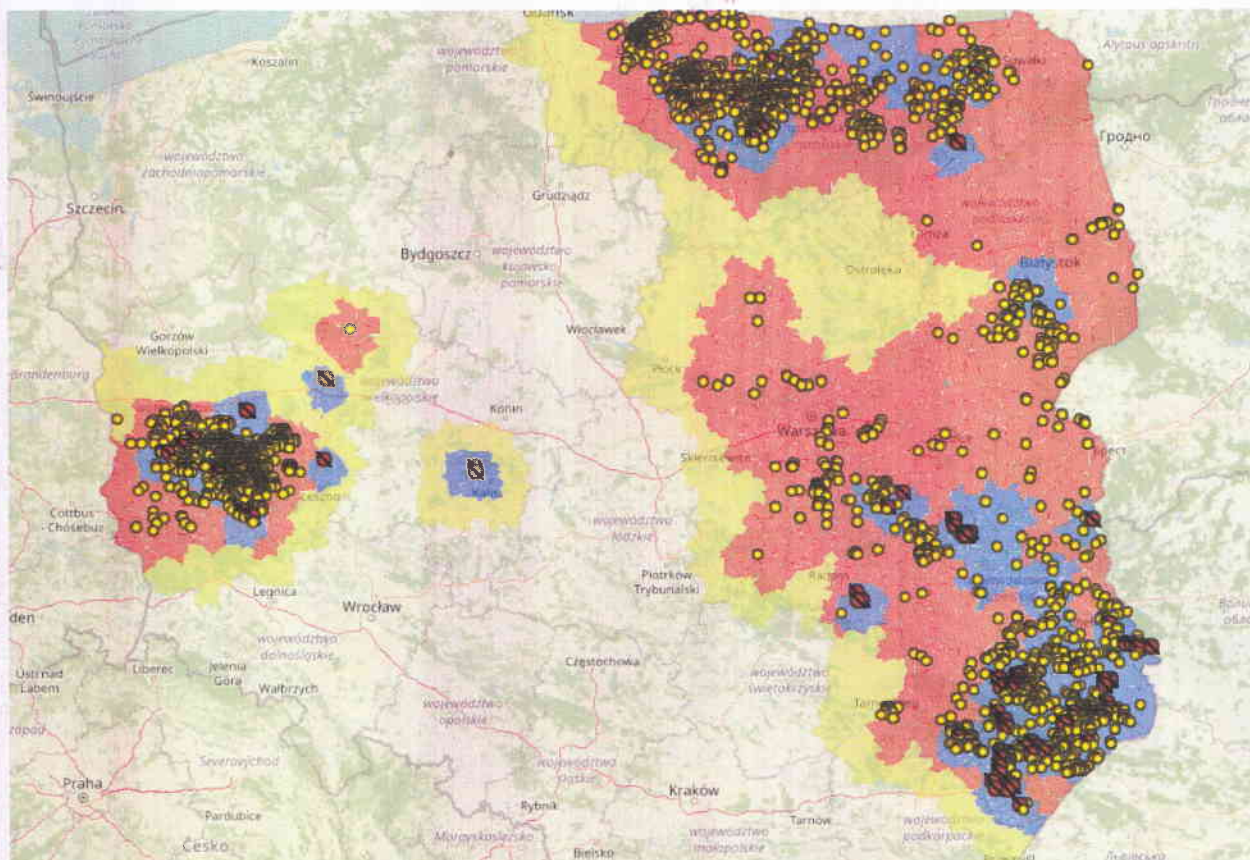
tel.: (46) 833 32 68, fax: (46) 832 26 25, e-mail: skierniewice.miw@wetgiw.gov.pl

II. DZIKI

Od początku roku 2020 na terenie kraju odnotowano **3377 przypadków choroby** u dzików.

Aktualna sytuacja epizootyczna dotycząca ASF przedstawiona jest na stronie Głównego Inspektoratu Weterynarii pod linkiem

<https://bip.wetgiw.gov.pl/asf/mapa/>



W związku z dynamicznym rozprzestrzenianiem się wirusa afrykańskiego pomoru świń u dzików jak i w stadach trzody chlewnej, Powiatowy Lekarz Weterynarii w Skierniewicach **PRZYPOMINA O KONIECZNOŚCI ZACHOWANIA ZASAD BIOASEKURACJI W STADACH TRZODY CHLEWNEJ, których ścisłe przestrzeganie ograniczy możliwość przeniesienia wirusa ASF na teren gospodarstw oraz jego dalsze rozprzestrzenianie.**

POWIATOWY LEKARZ WETERYNARII
w Skierniewicach

lek. wet. Piotr Cymerski



Powiatowy Inspektorat Weterynarii w Skierniewicach
ul. Miedniewicka 25, 96-100 Skierniewice

tel.: (46) 833 32 68, fax: (46) 832 26 25, e-mail: skierniewice.miw@wetgiw.gov.pl